

חברי התאחדות יועצי משכנתאות ברוכים הבאים לבנקאות הדיגיטלית המובילה בישראל <



לשירותך תמיד, לאומי רחובות
לימור סבן, מנהלת הסניף 050-6519574, 076-8693000
Limor.Saban@BankLeumi.co.il



הנדון: הטבות לחברי התאחדות יועצי משכנתאות

ח"פ: 580478600, מס"ב: 901997 מס' הסדר: 5842 מס' דגם: 4908/1

אנחנו שמחים להציג לכם, חברי התאחדות יועצי משכנתאות הסדר הטבות שגובש במיוחד עבורכם מתוך הבנה של צרכי החברים.

אנו מציגים לכם, מגוון הצעות ופתרונות בנקאיים שילוו אתכם בצמתים חשובים בחיים תוך הקפדה על רמת שירות גבוהה ומקצועיות בשילוב בנקאות דיגיטלית מתקדמת.

תוקף הזכאות לקבלת ההטבות המופיעות בעלון זה הינה עד להיום 31.12.2024

הבנק רשאי להפסיק או לשנות את התנאים ו/או ההטבות בכל עת, ללא הודעה מוקדמת



פותחים חשבון חדש בלאומי, ומקבלים:

פטור מעמלות עו"ש ל- 3 שנים*

או

הלוואה ללא ריבית* בסך 30,000 ₪ ב- 30 תשלומים

או

מענק 1,200 ₪ ב- 36 תשלומים

*ההטבה מיועדת ללקוחות פרטיים מצטרפים חדשים אשר יעבירו לחשבונם בלאומי באינטגרציה משכורת חודשית ויבצעו חיוב חודשי מינימלי בכרטיס אשראי שהונפק על ידי לאומי, בסכומים ובתנאים שיקבעו על ידי הבנק, וזאת לראשונה בתוך 6 חודשים מפתיחת החשבון ולאורך תקופת המבצע. בנוסף, הטבת פטור מעמלות עו"ש ל- 3 שנים תינתן לחילופין ללקוחות פרטיים חדשים אשר יעבירו לחשבונם בלאומי פקדונות כספיים/פקדונות נ"ע בסכומים שיקבעו על ידי הבנק ויבצעו חיוב חודשי מינימלי בכרטיס אשראי שהונפק על ידי לאומי בתנאים ובסכומים כפי שיקבעו על ידי הבנק, וזאת לראשונה בתוך 6 חודשים מפתיחת החשבון ולאורך תקופת המבצע. קצבת נכות מביטוח לאומי או ממשרד הבטחון תחשב כמשכורת לבחינת הסכום הקובע. כל לקוח זכאי ליהנות מהטבה בנקאית אחת בגין פתיחת חשבון מבין מבצעי הבנק כפי שיהיו מעת לעת. הלוואות: אי עמידה בפירעון הלוואה או האשראי עלול לגרום חיוב בריבית פיגורים והליכי הוצאה לפועל > פרסום זה אינו מהווה הצעה או התחייבות למתן הלוואה > אישור כל הלוואה, סכומה, שיעור הריבית ותנאיה כפופים לשיקול דעת הבנק. הלוואה ללא ריבית: הלוואה בסך 30,000 ₪ ב- 30 תשלומים או הלוואה בהתאם לתנאי המבצע. הלוואה נושאת ריבית שנתי קבועה. הלקוח יזוכה בסכום הריבית מדי חודש בכפוף לעמידה בתנאי המבצע. פטור מעמלות עו"ש ל- 3 שנים: חשבון הלקוח יזוכה בסכום עמלות עו"ש בכפוף לעמידת הלקוח בתנאי המבצע. מענק 1,200: המענק ישולם ב- 36 תשלומים חודשיים. בכפוף לעמידת הלקוח בתנאי המבצע כללי: ההצטרפות לכל אחת מההטבות מותנית בחתימה על מסמכים מתאימים ובאישור הבנק < לאומי רשאי להפסיק או לשנות את תנאי המבצע בכל עת וללא הודעה מוקדמת > תנאי המרצטו המלאים והמחייבים מהורחמים רחמימים וראחר הרוה



האפשרויות שלכם לצמוח

הלוואה לכל מטרה

הלוואה לכל מטרה, למעט דיור, על בסיס הפריים, עד גובה 150,000 ש"ח

לבעלי שכר בגובה עד 11,999 ₪ נטו לחודש

120 עד חודשים	72 עד חודשים	60 עד חודשים	48 עד חודשים	
פריים + 2.1%	פריים + 1.75%	פריים + 1.4%	פריים + 1.1%	ללקוחות מעבירי משכורת ללאומי או עוסק מורשה עם העברה קבועה לחשבון פרטי בלאומי
פריים + 4.1%	פריים + 3.75%	פריים + 3.4%	פריים + 3.1%	ללקוחות אחרים

לבעלי שכר בגובה מעל 12,000 ₪ נטו לחודש

120 עד חודשים	72 עד חודשים	60 עד חודשים	48 עד חודשים	
פריים + 1.8%	פריים + 1.35%	פריים + 1%	פריים + 0.6%	ללקוחות מעבירי משכורת ללאומי או עוסק מורשה עם העברה קבועה לחשבון פרטי בלאומי
פריים + 3.8%	פריים + 3.35%	פריים + 2.5%	פריים + 2.1%	ללקוחות אחרים

אי עמידה בפרעון ההלוואה עלול לגרור חיוב בריבית פיגורים והליכי הוצאה לפועל. פרטים ותנאים נוספים בעמוד האחרון של עלון זה.

כלים בשוק ההון

תכנון תיק ההשקעות עם היועץ שלך בלאומי

בלאומי נבחרת יועצים בכירים, המעניקים ייעוץ השקעות וייעוץ פנסיוני על מוצרי השקעה ופנסיה הקיימים בשוק, תוך התאמה אישית לצרכי והעדפות הלקוח.

הטבות בניירות ערך

שיעור העמלה לאחר הטבה ללקוח בעל תיק בשווי ₪ 1,000,000 ומעלה	שיעור העמלה לאחר הטבה ללקוח בעל תיק בשווי 500,000 – ₪ 999,999	שיעור העמלה לאחר הטבה ללקוח בעל תיק בשווי 50,000 – ₪ 499,999	עמלה
0.28%	0.34%	0.39%	קניה/מכירה/פדיון של ני"ע הנסחרים בבורסה בת"א, בסניף
0.31%	0.39%	0.49%	קניה/מכירה/פדיון של ני"ע בחו"ל, בסניף
0.20%	0.30%	0.35%	קניה/מכירה/פדיון של ני"ע הנסחרים בבורסה בת"א, בערוצים ישירים
0.24%	0.26%	0.28%	קניה/מכירה/פדיון של ני"ע בחו"ל, בערוצים ישירים
0.045%	0.06%	0.09%	דמי ניהול פיקדון ני"ע ישראלים (רבעוני)
0.08%	0.10%	0.12%	דמי ניהול פיקדון ני"ע בחו"ל (רבעוני)

הטבות במטבע חוץ

• 20% הטבה בעמלות חליפין בגין רכישת/המרת מטבע חוץ כנגד שקלים

הטבות בפנקסי שיקים

100% הטבה בהזמנת פנקסי שיקים רגילים

תנאים נוספים בעמוד האחרון של עלון זה



הכסף שלכם "שוכב" בעו"ש?
ולא יודעים איך ואיפה להשקיע אותו?

הכירו את VIDEA חברת ניהול ההשקעות הדיגיטלית מקבוצת לאומי!

ל VIDEA יש פלטפורמה מתקדמת וידידותית לניהול השקעות, שתבנה לכם תיק השקעות חכם בהתאמה אישית על פי המטרות, הצרכים והמאפיינים שלכם ותנהל אותו באופן שוטף.

למה כדאי להשקיע עם VIDEA ?

- ◀ עם VIDEA, ההשקעה שלכם תנוהל ברמה גבוהה ביותר, ללא טרחה או השקעת זמן מצידכם
- ◀ VIDEA תבנה עבורכם תיק השקעות חכם לכל רמת סיכון וטווח השקעה שתבחרו
- ◀ ל- VIDEA יש מנוע השקעות חכם וייחודי, המבוסס על מודל שזכה בפרס נובל
- ◀ ניתן להשקיע החל מסכום של 50,000 ₪
- ◀ דמי הניהול ב- VIDEA הם מהנמוכים ביותר בשוק!*
- ◀ הכסף נשאר תמיד בחשבון בנק על שמכם וזמין עבורכם
- ◀ מנהלי התיקים המנוסים של VIDEA יעמדו לרשותכם בכל נושא

על בסיס מחקר שוק של חברת גאוקרטוגרפיה משנת 2018, שדגם מגוון חברות ניהול תיקים משוק ניהול התיקים בישראל. חשוב לציין, בדומה לכל שירותי ניהול התיקים המנהלים כספים בבנקים, ישנן עלויות נוספות לרבות עלויות קניה, מכירה ודמי משמרת, אותן גובה הבנק שאינן נכללות בהשוואה < השירות ניתן על ידי וידאה ניהול השקעות מקבוצת לאומי בע"מ (וידאה) שהינה חברת בעלת רישיון ניהול תיקים ובבעלות מלאה של בנק לאומי לישראל בע"מ. (הבנק) הבנק נהנה בעקיפין מהכנסות וידאה מניהול תיק ההשקעות של הלקוח < פתיחת תיק מנוהל בוידאה אפשרית מגיל 18 ומעלה לבעלי חשבון בנק ישראלי ולתושבי ישראל בלבד. אישור הבקשה ופתיחת התיק המנוהל כפופים לשיקול דעתה הבלעדי של וידאה, להוראות ההסכם ולהוראות הדין





איך מצטרפים בשלושה שלבים פשוטים?

1. נכנסים לאתר VIDEA ועונים על שאלון קצר, בסיומו נתאים לכם תיק השקעות חכם
2. נרשמים וממלאים פרטים באתר VIDEA
3. פותחים חשבון בנק ייעודי שיקושר לתיק ההשקעות ומעבירים אליו את הכסף המיועד להשקעה

לפרטים:

5573* או - contact@videa.co.il דסק המומחים של VIDEA
חפשו בגוגל - VIDEA

שירות ניהול התיקים ניתן על ידי וידאה באמצעות פלטפורמה דיגיטלית. ההצטרפות לשירות, קביעת רמת הסיכון ומדיניות ההשקעות, אפיון הצרכים וניהול התיק מתבצעים באמצעים דיגיטליים המחליפים את המפגש הפיזי של הלקוח עם מנהל ההשקעות.



הטבות בניהול חשבון עסקי

הלוואות על בסיס הפריים

דגם הלוואה 5027/8

שיעור הריבית לחברה/ עוסק מורשה בעל ותק מעל ל- 3 שנים	שיעור הריבית לחברה/ עוסק מורשה בעל ותק מתחת ל- 3 שנים	תקופת ההחזר	גובה הלוואה
פריים + 2.95%	פריים + 3.2%	עד 48 חודשים	עד 200,000 ₪

אי עמידה בפרעון הלוואה עלול לגרור חיוב בריבית פיגורים והליכי הוצאה לפועל. הלוואה מיועדת ללקוחות קיימים וחדשים מעבירי פעילות ללאומי. אישור הלוואה, הסכום, התנאים, הריביות והביטחונות, הינם בכפוף לשיקול דעת הבנק ובהתאם למחזור הפעילות בחשבון, לכושר ההחזר של הלווה ולמקורות הסילוק. ריבית הפריים – כמפורט באתר לאומי > פרסום זה אינו מהווה הצעה ו/או התחייבות להעמדת אשראי פרסום זה בתוקף עד ליום 31.12.2024 הבנק רשאי לבטל או לשנות את תנאי הלוואות וההטבות בכל עת ללא הודעה מוקדמת. > פרטים נוספים מלאים ומחייבים לגבי הלוואה יינתנו בסניפי לאומי בהם קיימת מחלקת עסקים.





יותר הטבות בשנה הראשונה בניהול החשבון העסקי

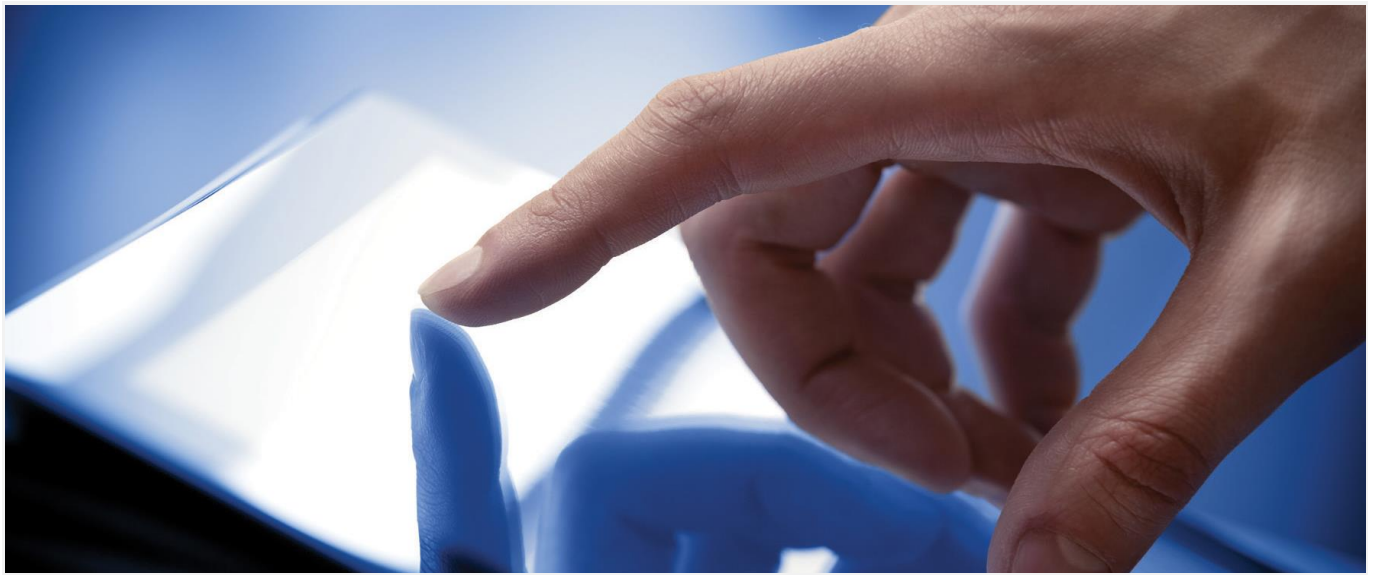
◀ עסק קטן

שם העמלה	שיעור הטבה על התעריפון לחברה/ עוסק מורשה
הקצאת אשראי	42%
250 שיקים מסחריים רגילים (רק בהזמנה ראשונה)	50%
טיפול בשיק דחוי	48%
טיפול באשראי ובטחונות	42%

הטבות בהקצאת אשראי יש לדווח במערכת מעוף
הטבות פנקסי שיקים יש לדווח ידנית בעת ביצוע העסקה בהתאם לסיווג הלקוח
(עסק קטן/גדול)

כל ההטבות כפופות לעמלת מינימום ולקריטריונים הנהוגים בבנק
כפי התעריפון המופיע באתר הבנק





יותר הטבות בשנה הראשונה בניהול החשבון העסקי

עסק גדול <

שם העמלה	שיעור הטבה על התעריפון לחברה/ עוסק מורשה
הקצאת אשראי	42%
250 שיקים מסחריים רגילים (רק בהזמנה ראשונה)	50%
הפקדת שיק דחוי (לגביה. ביטחון, ניכיון)	48%
טיפול באשראי ובטחונות	42%

הטבות בהקצאת אשראי יש לדווח במערכת מעוף
הטבות פנקסי שיקים יש לדווח ידנית בעת ביצוע העסקה בהתאם לסיווג הלקוח (עסק קטן/גדול)

כל ההטבות כפופות לעמלת מינימום ולקריטריונים הנהוגים בבנק
כפי התעריפון המופיע באתר הבנק



לשירותך תמיד, לאומי רחובות

לימור סבן, מנהלת הסניף 050-6519574, 076-8693000

Limor.Saban@BankLeumi.co.il

כללי: > הזכאות לקבלת ההטבות המופיעות בעלון זה הינה עד ליום 31.12.2024. הבנק רשאי להפסיק או לשנות את התנאים ו/או ההטבות בכל עת, ללא הודעה מוקדמת > ההטבות ללקוח המפורטות בעלון תהינה בתוקף שנה ממועד דיווח ההטבות לראשונה > על מנת לממש את הזכאות להטבות שבעלון זה, על המבקש להזדהות כעובד החברה בכל פניה לבנק, ולדרוש מימוש ההטבות המפורטות בעת קבלת כל שירות לגבי ניתנת הטבה. האחריות למסירה ופרסום ההודעות בדבר הצעת ההטבות לכל אחד מהעובדים מוטלת על החברה. הצטרפות לכל אחת מההטבות מותנית בחתימה על מסמכים מתאימים ובאישור הבנק

אשראי: אישור ההלוואה, סכומה, התנאים והביטחונות, כפופים לקריטריונים הנהוגים בבנק ולשיקול דעתו ולכושר ההחזר של הלווה > אופן ההחזר: קרן + ריבית מידי חודש. לקוח שלא יעביר משכורת יקים הרשאה לחיוב חשבונו בבנק אחר > על מנת לקבל את ההלוואה, על הלווה להזדהות כעובד החברה ולהציג תעודת זהות, כולל ספח, 3 תלושי משכורת אחרונים ו-3 דפי חשבון בנק. > בהלוואות בהן מתבצעת העברת כספים ישירות מהשכר לחשבון ההלוואה, יציג הלווה גם מכתב הפנייה חתום ע"י המעסיק וכן הוראה למעסיק להעברת כספים לחשבון ההלוואה חתום ע"י הלווה והמעסיק > ריבית הפריים כמפורט באתר לאומי. > פרסום זה אינו מהווה הצעה ו/או התחייבות להעמדת אשראי. לא תועמדה הלוואות המיועדות לרכישה/חכירה/בניה/הרחבה/שיפוץ של דירת מגורים, רכישת מגרש לבניית דירת מגורים/זכות בדירת מגורים בדמי מפתח או מימון פירעון הלוואה ששימשה למטרות הנ"ל.

ניירות ערך: ההטבות בקניה/מכירה/פדיון של ני"ע בבורסה בת"א אינן תקפות לקרנות נאמנות, אופציות מעו"ף וחוזים עתידיים במעו"ף > ההטבות בקניה/מכירה/פדיון של ני"ע בחו"ל אינן תקפות לאופציות בני"ע זרים > כל ההטבות כפופות לעמלת מינימום ייעוץ פנימי ו/או ייעוץ בהשקעות ינתנו בכפוף לשווי תיק מינימלי, לקריטריונים הנהוגים בבנק ובכפוף לשיקול דעתו. > אין לראות באמור לעיל משום הצעה לקבלת פקדון ניירות ערך ו/או ייעוץ השקעות ו/או מס, המתחשבים בנתונים ובצרכים המיוחדים של כל אדם לרכישה ו/או ביצוע השקעות ו/או עסקאות כלשהן, ואין באמור משום המלצה ו/או חוות דעת ו/או תחליף לשיקול דעת עצמאי. אין לראות באמור לעיל משום התחייבות להשגת תשואה כלשהי ו/או התחייבות למתן ייעוץ פנימי **מטבע חוץ:** שער חליפין הינו שער הקניה והמכירה של מטבע חוץ כפי שמפורסם באתר הבנק > כל ההטבות במטבע חוץ כפופות לעמלת מינימום ולקריטריונים הנהוגים בבנק

משכנתאות: פרסום זה אינו מהווה הצעה ו/או התחייבות להעמדת אשראי. הכל כפוף לקריטריונים של הבנק. התנאים המחייבים הם אלו המפורטים במסמכים שיחתמו בין הלווים לבין הבנק. אי עמידה בפירעון ההלוואה עלול לגרום חיוב בריבית פיגורים והליכי הוצאה לפועל. **הלוואות "מתחדשים":** ההלוואה מיועדת לאוכלוסיית הלקוחות הפרטיים הזכאים, שלוקחים משכנתא בלאומי למשכנתאות, במהלך השנה האחרונה ובעלי חשבון פעיל עם משכורת בבנק לאומי (לקוחות קיימים וחדשים). > העמדת ההלוואה, סכומה ותנאיה (כולל בטחונות) כפופים לקריטריונים הנהוגים בבנק לשיקול דעתו. > פרסום זה אינו מהווה הצעה ו/או התחייבות למתן ההלוואה. > לאומי רשאי לשנות או לבטל את תנאי ההלוואה בכל עת וללא הודעה מוקדמת. > לא תועמדה הלוואות המיועדות לרכישה/חכירה/בניה/הרחבה/שיפוץ של דירת מגורים, רכישת מגרש לבניית דירת מגורים/זכות בדירת מגורים חתום ע"י המעסיק או מימון פירעון הלוואה ששימשה למטרות הנ"ל

כרטיסי אשראי: > הנפקת כרטיס אשראי, סוג הכרטיס והעמדת המסגרת בכרטיס האשראי וסכומה, כפופים לקריטריונים הנהוגים בבנק ולשיקול דעתו > לאומי רשאי לשנות או לבטל את המבצעים בכל עת. פטור מעמלת דמי כרטיס לשנה מיום שיוך הכרטיס למועדון או עד למועד בו לא יהיה הלקוח זכאי להיות משויך למועדון ע"פ קביעת הבנק לפי המוקדם מבין השניים. **אומי גודיז:** בהתאם לתקנון לאומי גודיז ועל פי תנאי כל אחת מההטבות. **לאומי דיגיטל:** > הצטרפות ושימוש באיזה מהשירותים ו/או המוצרים המפורטים לעיל בכפוף לתנאים שיקבע הבנק מפעם לפעם. **לאומי טרייד:** > כפוף לתנאי השירות > השירותים עשויים להשתנות מעת לעת > חלק מהשירותים מסופקים ללקוחות לאומי בלבד המנויים על לאומי באינטרנט בהתאם לרמת ההשראה שלהם > שימוש בלאומי טרייד בסלולר מוגבל למכשירים תומכים בלבד > נתונים גרפיים, צילומי מסך ומידע מכל סוג ("המידע") המופיעים בפרסום זה מובא בתמצית ונאסף באופן אקראי-להמחשה בלבד > אין במידע משום הבעת דעה על טיבם של ניירות ערך כאלה או אחרים ואין הוא בהכרח משקף את ביצועיהם > פרסום זה אינו מהווה הצעה ו/או ייעוץ כלליים ו/או המתחשבים בנתונים ובצרכים המיוחדים שלך לרכישה ו/או ביצוע השקעות, פעולות ו/או עסקאות כלשהן, ואין בו משום המלצה ו/או חוות דעת ו/או תחליף לשיקול דעתך העצמאי > פרסום זה אינו משקף את מכלול השירותים הקיימים בבנק.

אין כפל הטבות. במקרה של זכאות להטבות נוספות כלשהן, לרבות כתוצאה מהשתייכות לקבוצות אוכלוסייה/הטבות אישיות/הטבות הנובעות מהסדרים אחרים (כגון הסדרים החלים על שותפים בחשבון), על הלקוחות לבחור את ההסדר/הטבות שיחולו בחשבון ולהודיע על כך לבנק. כל ההטבות כפופות לעמלת מינימום ולתנאים המפורטים בסניפי לאומי או באתר הבנק